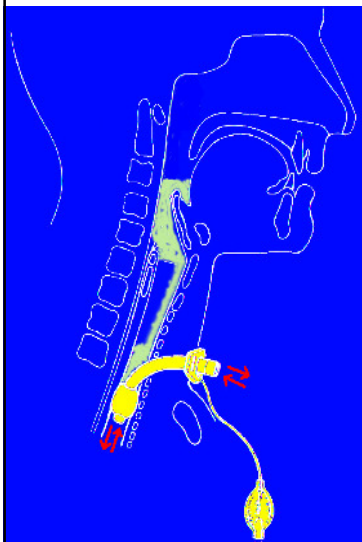


## TK Notfall und Komplikationen

- Verlegen der Trachealkanüle
- unbeabsichtigtes Dekanülieren
- Blutung aus TK
- Schädigung der Trachea durch dezentrierte TK Position



## Dekanülieren: Gefahren



- Aspiration von Sekret/Speichel
- Reizhusten
- Blutung (geblockte TK!)
- Verengung des Stomas (nicht stabil)
- Atemnot
- Unruhe

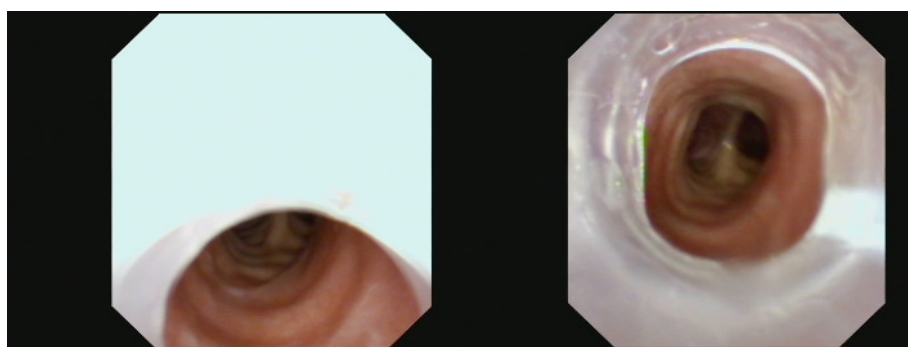
## Dekanülieren: Sofortmaßnahmen

- Versuch, TK wieder einzuführen (plastisches Stoma)
- Spreizer zum Offenhalten des Stomas falls nicht möglich: „Lebensretter“ (nicht plastisches Stoma)
- Absaugung, Beruhigen



©DRS

## TK Position



## Granulationen durch dezentrierte TK

