

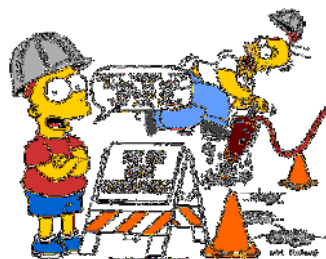
Schnittstelle Neuroreha Arbeitsorientierte Reha



Stefan Staubli
Leiter ParaWork Berufliche Eingliederung
Schweizer Paraplegikerzentrum

Stellenwert Arbeit

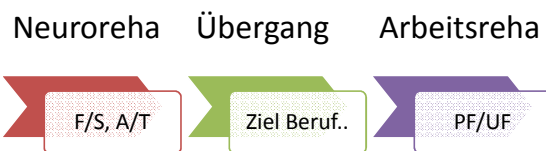
- Arbeiten macht Spass.....
- Arbeiten steigert die Zufriedenheit....



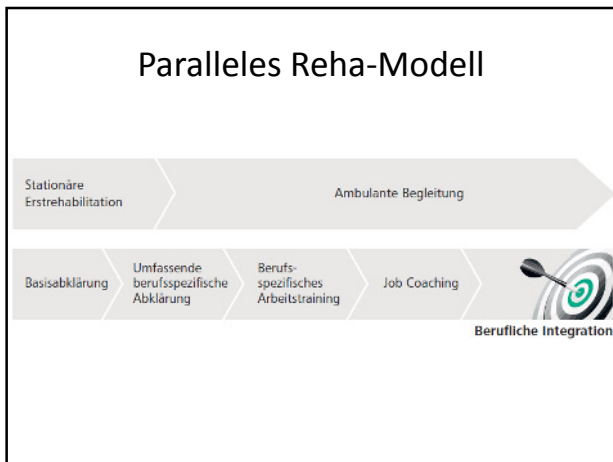
Lange Wegstrecke mit Hindernissen



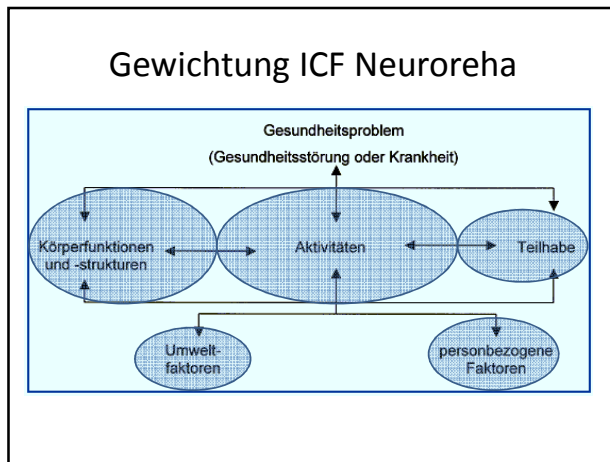
Linearer Prozess.....



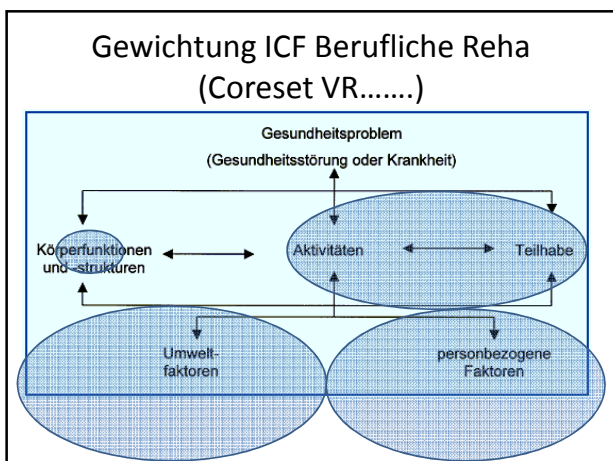
Paralleles Reha-Modell



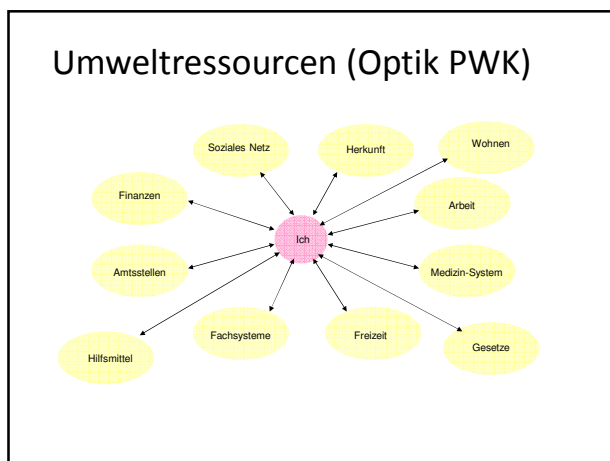
Gewichtung ICF Neuroreha

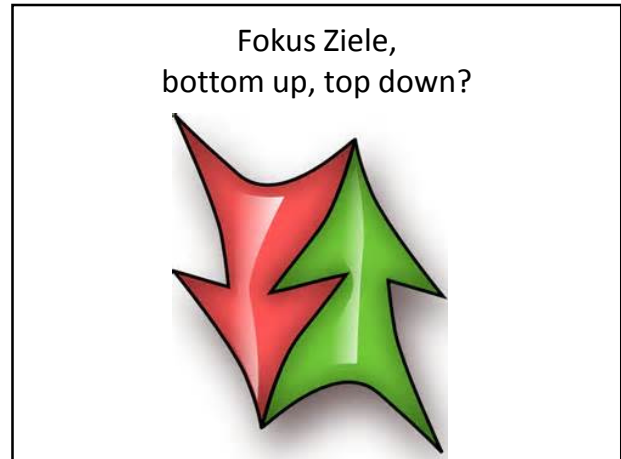
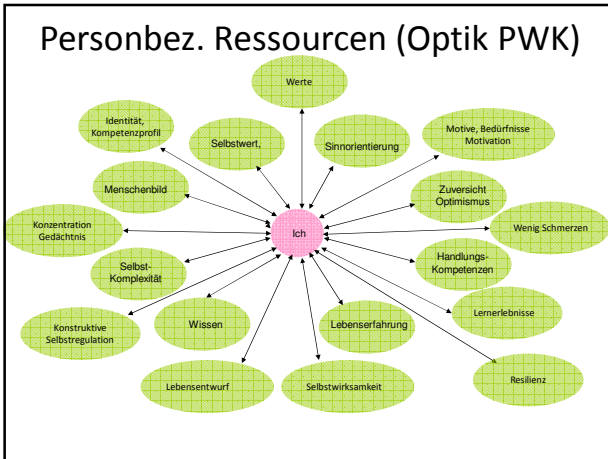


Gewichtung ICF Berufliche Reha (Coreset VR.....)



Umweltressourcen (Optik PWK)





Austrittszielfokussierung

- Med. Therap. Reha
 - Mittelfristige Zielerreichung
 - Prio.1 Wohnsituation und Teilhabeziel
- Berufliche Reha
 - Langfristige Zielerreichung
 - Konkret, bezogen auf Arbeitssituation
 - **GEMEINSAM mit Patient** definierte Ziele

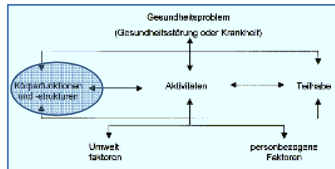
A 3D white figure is shown running towards a checkered flag, symbolizing the achievement of a goal or the end of a process.

Einschlusskriterien Berufl. Reha

- Gemeinsame Zielvereinbarung
- Keine Selbst-/Fremdgefährdung
- Mindestens eine Stunde belastbar
- Exekutive Leistungen ausreichend für Teilschritte

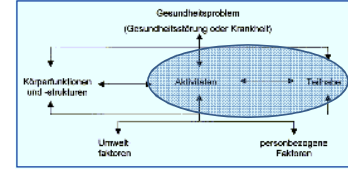
A 3D orange figure is shown standing on a path made of blue puzzle pieces, symbolizing the process of building up a solution or reaching a goal through collaborative steps.

Übergang Med/ther-berufl. Reha



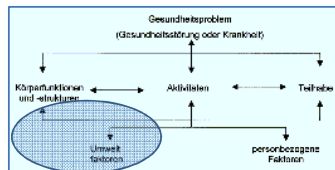
- Mindestens 1 h psychophysisch belastbar
- Impulskontrolle
- Kardio/Vaskulär stabil,
- Atmung stabil
- Muskulo-skeletale Belastungslimiten sind bekannt

Übergang Med/ther-berufl. Reha



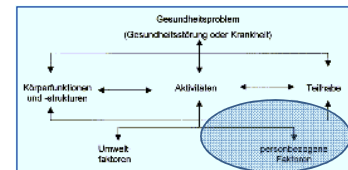
- Pat. eignet sich Neuwissen an
- Kommunikation möglich
- Berufsfokussierte Ziele mit berufsnahen Techniken, Materialien und ressourcenorientierte Projekten verfolgen U. Kursawe et al.
- «Adäquate» soziale Interaktion

Übergang Med/ther-berufl. Reha



- Finanzielle Mittel, rechtliche Grundlagen sind vorhanden
- Es existieren Anreizsysteme 4. G. Risse et al. 2012
- Früher Miteinbezug des Arbeitgebers um Zeitfenster der emotionalen Betroffenheit optimal zu nutzen

Übergang Med/ther-berufl. Reha



- Flexibilität und Anpassungsfähigkeit sind ausgeprägt
- Motivation, Kontrollüberzeugungen und Persönlichkeitsmerkmale
- Störungsbewusstsein und Selbsteinschätzung sind adäquat
- Berufsbezogene Mobilität (verkehrsmedizinische Situation)
- Rolle in Bezug auf Arbeitsleben (präorbider Arbeitsstil)

G. Risse et al. 2012

Paradigma «First Place then Train»

- Nicht 1 zu 1 in CH anwendbar!



Lösungsansatz



Grundsätze Supported Employment CH



Individualität

- Akzeptanz der Einmaligkeit des Individuums



Respekt

- Altersgerecht, respektvoll, fördernd



Selbstbestimmung

- Entscheidungen äussern, Lebensplan definieren, einstehen für sich und eigene Belange

Grundsätze Supported Employment CH



Fundierte Entscheidungen

- Eigene Möglichkeiten vollständig verstehen, im Einklang mit eigenen Vorlieben und Verständnis für Konsequenz entscheiden können



Empowerment

- Unterstützung beteiligter Personen bei Entscheidungen, bei der Planung,
- Bei der Entwicklung und Auswertung der Angebote spielen sie die Hauptrolle

Grundsätze Supported Employment CH



Vertraulichkeit

- Informationen werden vertraulich behandelt und Klient hat Zugang zu den gesammelten Informationen
- Weitergabe von Daten nur mit Zustimmung Klient



Flexibilität

- Personal- und Organisationsstrukturen richten sich an Bedürfnissen der Klienten



Barrierefreiheit

- Dienstleistungen, Fachdienste und Auskünfte sind für behinderte Menschen barrierefrei zugänglich

Dass berufliche Eingliederung gelingt...

- Stufenweise Wiedereingliederung wichtig
- Wenn möglich Rückkehr zum bisherigen Arbeitgeber
- Früher Miteinbezug Arbeitgeber
- Aufklärung aller Beteiligten
- Früher Beginn von spezifischem Training
- Kompensationsstrategien müssen trainiert werden

22

Danke



Literatur

- D. Risse, B. Boerker P. Reuther Ambulante /mobile Wiedereingliederung in der Neurologie 2012
- U. Kursawe, A. Schellhorn. Pössl Berufliche Wiedereingliederung nach Hirnverletzung 2012
- Werkzeugkoffer Supported Employment CH <http://www.supportedemployment-schweiz.ch/index.cfm/431D93A5-015A-4A80-83472EA948D9FBF8/>